

Placement d'une fenêtre de toit – ardoises céramiques Bellus

Principes généraux d'exécution

Domaine d'application:

Pose standard (Ligne rouge).
Pour pente de toit à partir de 27°.

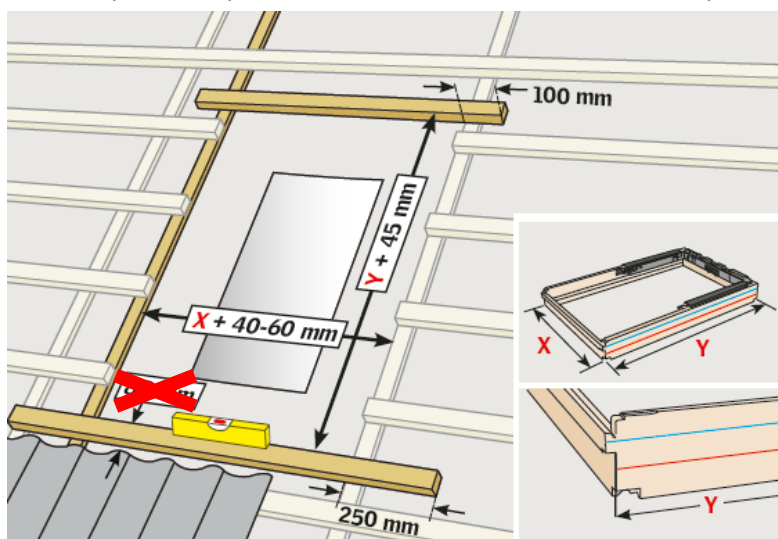
1

Commandez le bon raccordement et les pièces complémentaires:

Dimension	Raccordement + BDX & BFX	EDB Al, Pièce d'extension gouttière inférieure
CK01	EDS CK01 2000	766874C0
CK02	EDS CK02 2000	766874C0
MK04	EDS MK04 2000	766874M0
MK06	EDS MK06 2000	766874M0
MK08	EDS MK08 2000	766874M0
PK10	EDS PK10 2000	766874P0
SK06	EDS SK06 2000	766874S0
SK08	EDS SK08 2000	766874S0
UK04	EDS UK04 2000	766874U0
UK08	EDS UK08 2000	766874U0

2

Construisez un chevêtre suivant les directives VELUX (attention : ne placez aucune lattes à pannes, pour cela suivez les instructions au point 3)



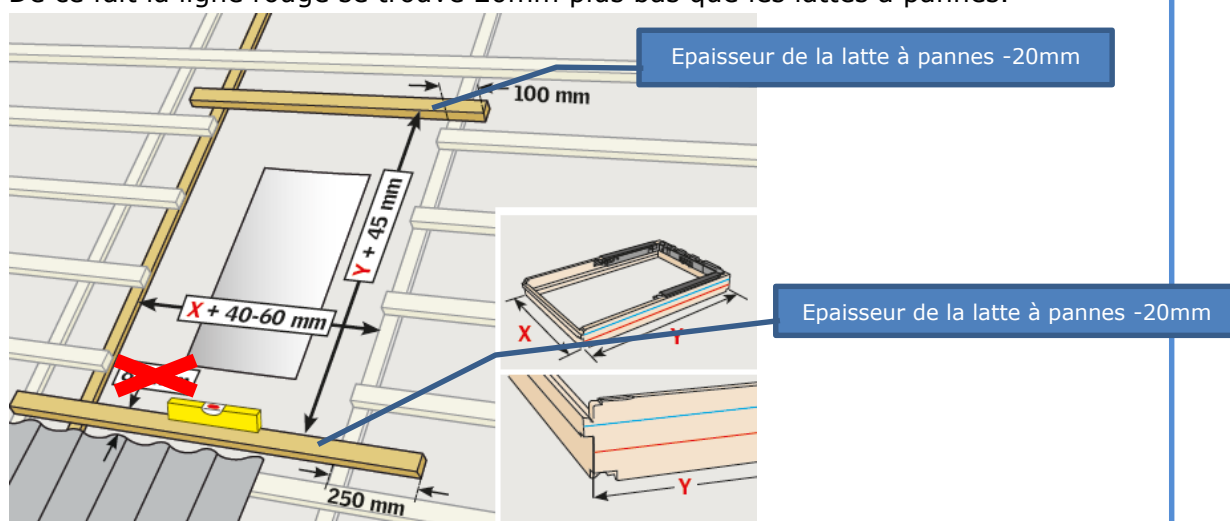
Placement d'une fenêtre de toit – ardoises céramiques Bellus

Principes généraux d'exécution

3

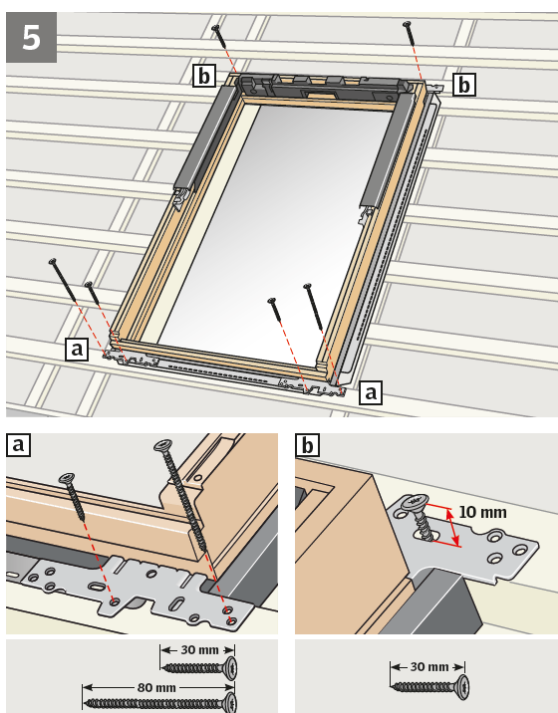
Placez les lattes d'appui avec une épaisseur de latte – 20mm (par ex.: 32mm -20mm = 12mm) en -dessous et au-dessus de la fenêtre de toit VELUX avec une entre-distance $Y + 45\text{mm}$.

De ce fait la ligne rouge se trouve 20mm plus bas que les lattes à pannes.



4

Placez le cadre isolant et le cadre dormant de la fenêtre. Après le placement des équerres, fixez la fenêtre de manière durable (avec les longues vis à travers les lattes amincies, la contre-latte et dans le chevron)



Placement d'une fenêtre de toit – ardoises céramiques Bellus

Principes généraux d'exécution

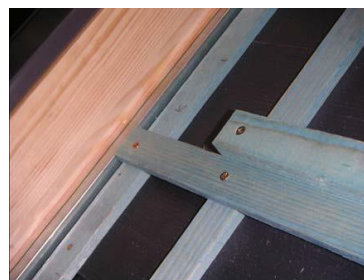
5

Pour un plus bel alignement du raccordement inférieur avec les ardoises céramiques, commencez avec le placement d'une latte à pannes entière sous la fenêtre de toit à une distance de 140mm. (Mesuré au-dessus de l'équerre, voir illustration).



6

Interrompez les lattes à pannes (min. 32x 32mm (largeur max. 38mm), là où les raccordements latéraux arrivent et prolongez celle-ci avec des lattes 20mm moins épaisses que les lattes standards utilisées (comme illustré ci-dessous)
Faites-le également sur toute la hauteur et sur la largeur du raccordement supérieur.

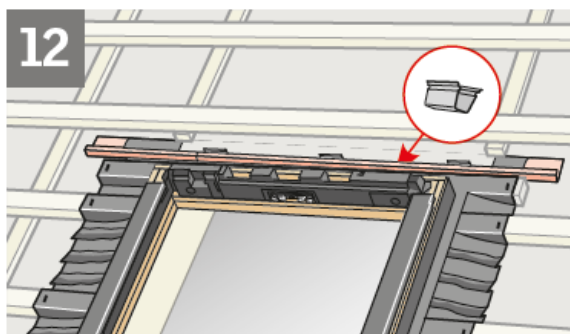
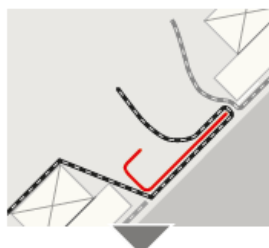
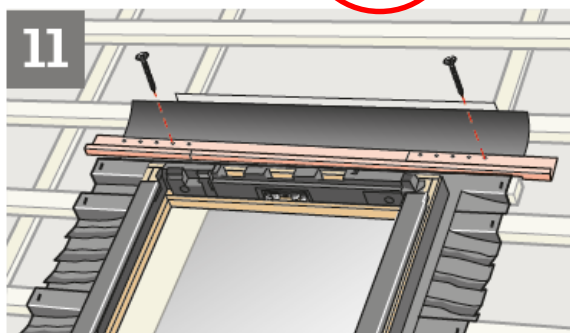
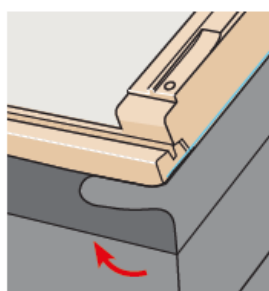
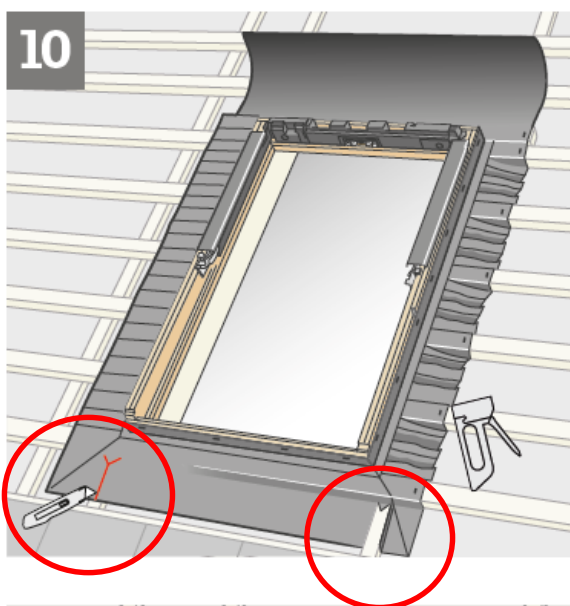


Placement d'une fenêtre de toit – ardoises céramiques Bellus

Principes généraux d'exécution

7

Placez la collerette de sous toiture et le renvoi d'eau de la sous toiture, coupez la collerette de sous toiture en forme de Y sur la hauteur de la contre-latte en dessous. Faites-le même uniquement pour les parties qui recouvrent les lattes à pannes épaisses à gauche et à droite de la fenêtre (voir photo).

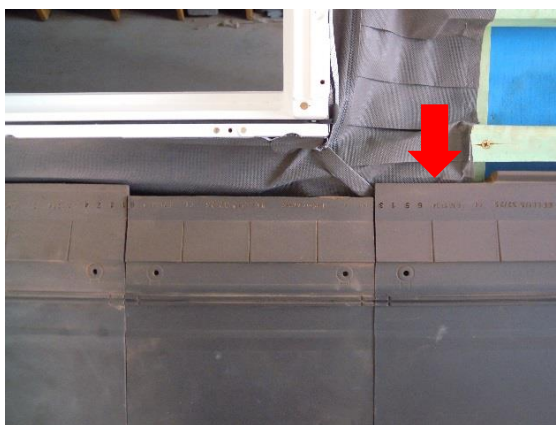
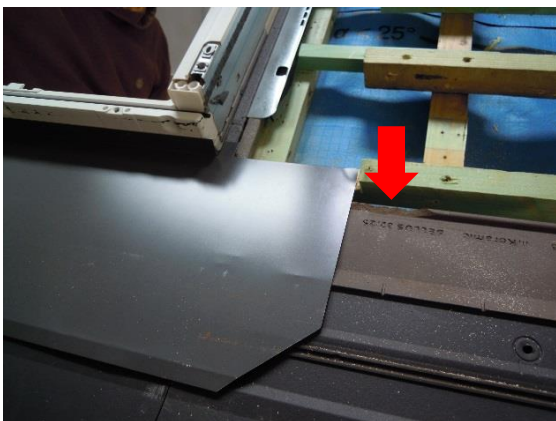
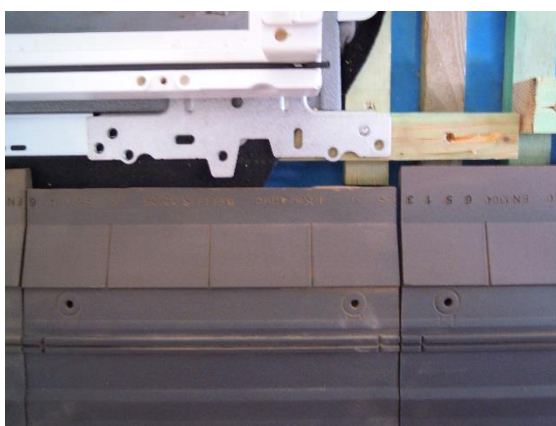


Placement d'une fenêtre de toit – ardoises céramiques Bellus

Principes généraux d'exécution

8

Placez maintenant les ardoises céramiques sous la fenêtre de toit (les raccourcir si nécessaire), n'oubliez pas d'enlever la rehausse supérieure (voir flèche rouge) de la dernière ligne d'ardoises céramiques sous la fenêtre de toit sur la largeur de la pièce d'extension du raccordement EDB inférieur (pièce commandée en supplément).

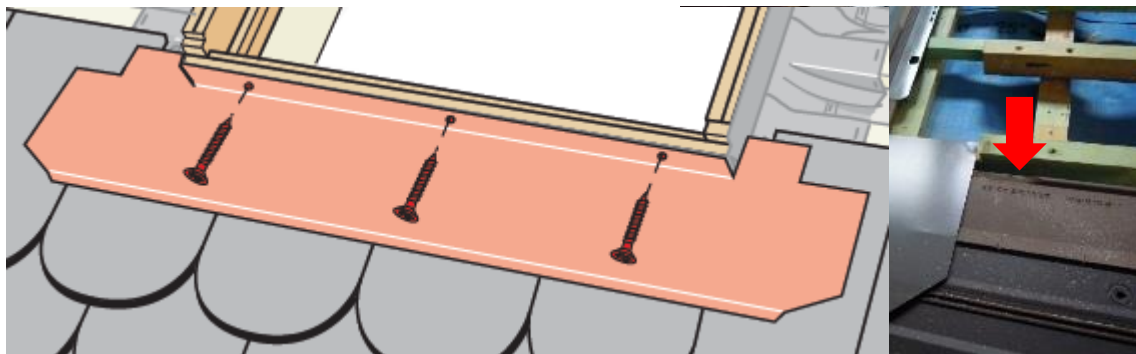


Placement d'une fenêtre de toit – ardoises céramiques Bellus

Principes généraux d'exécution

9

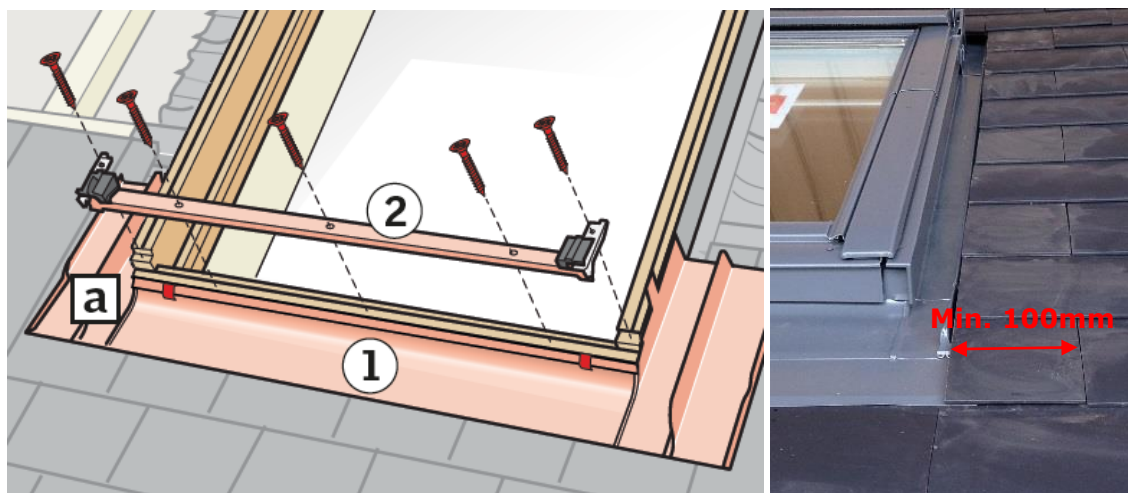
Placez et fixez la pièce d'extension du EDB du raccordement inférieur (pièce commandée en supplément) avec des vis de 4 x 20mm.



10

Placez le raccordement inférieur EDS (1) et la traverse basse (2) sur le dormant (dans la boîte du raccordement EDS).

Pour un bon placement et une bonne fixation, il faut s'assurer que sur la hauteur de la fenêtre de toit, la largeur de la Bellus coupée soit de minimum 100mm. Si ce n'est pas possible, c'est l'ardoise céramique suivante qui sera coupée.

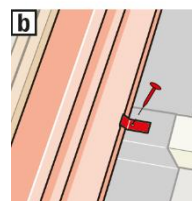
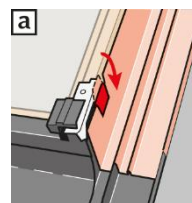
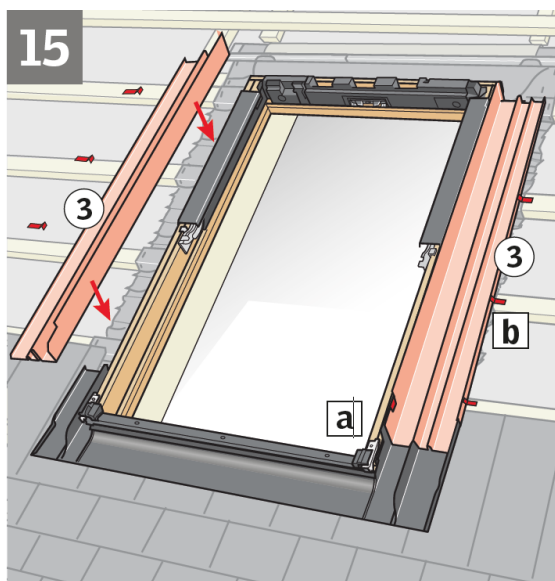


Placement d'une fenêtre de toit – ardoises céramiques Bellus

Principes généraux d'exécution

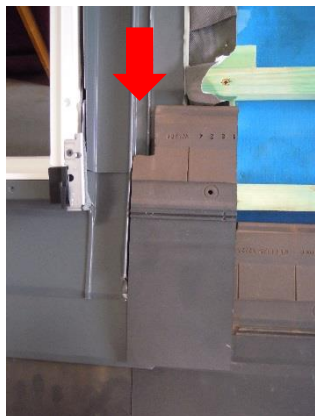
11

Placez les parties latérales du raccordement EDS (ceux-ci sont placés sur les lattes à pannes amincies de 20mm).



12

A la ligne suivante, enlevez autant que nécessaire le nez d'accroche de l'ardoise céramique à gauche et à droite de la fenêtre de toit (voir flèche rouge) et coupez autant que nécessaire un coin de l'ardoise céramique.

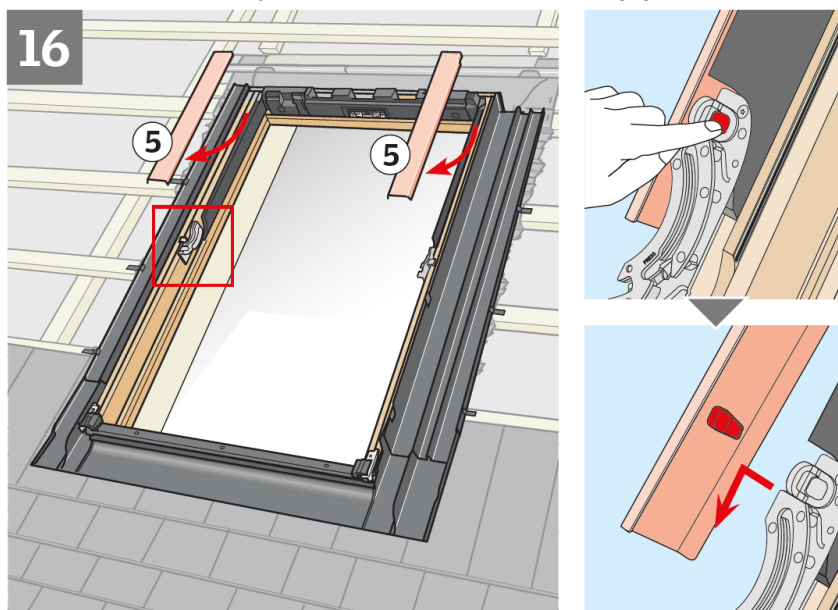


Placement d'une fenêtre de toit – ardoises céramiques Bellus

Principes généraux d'exécution

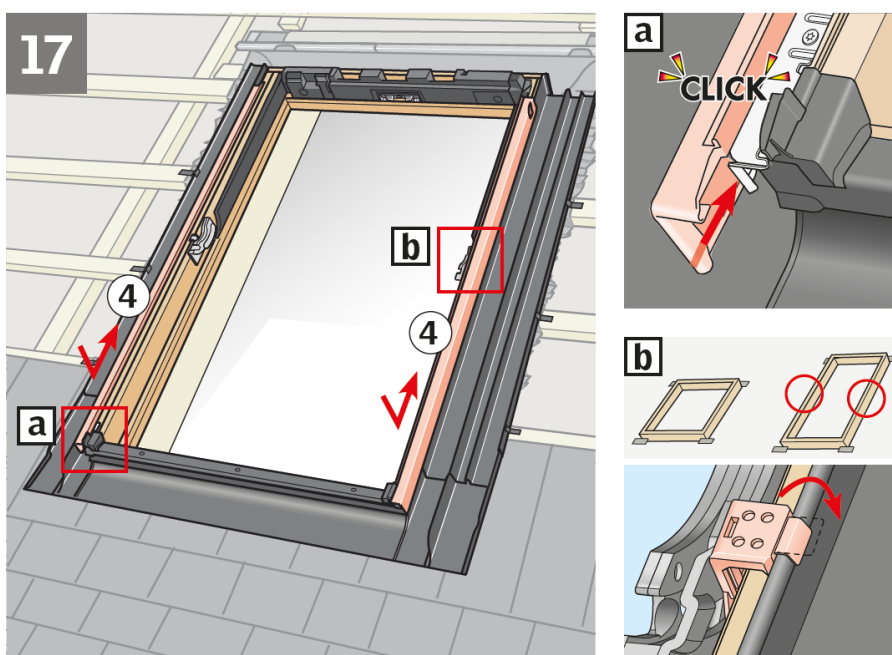
13

Enlevez les demis-profilés du cadre dormant (5).



14

Placez les grands profilés latéraux (4) et cliquez -les pour les fixer.

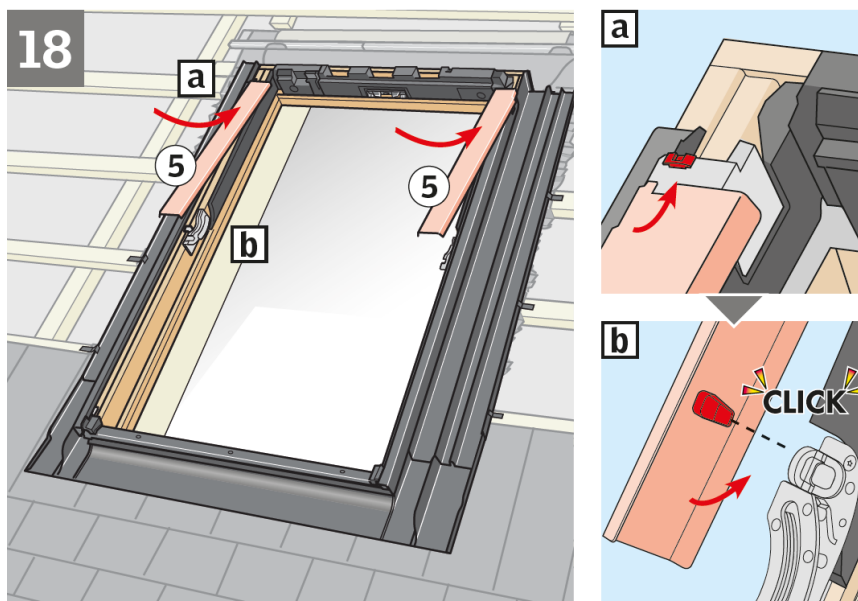


Placement d'une fenêtre de toit – ardoises céramiques Bellus

Principes généraux d'exécution

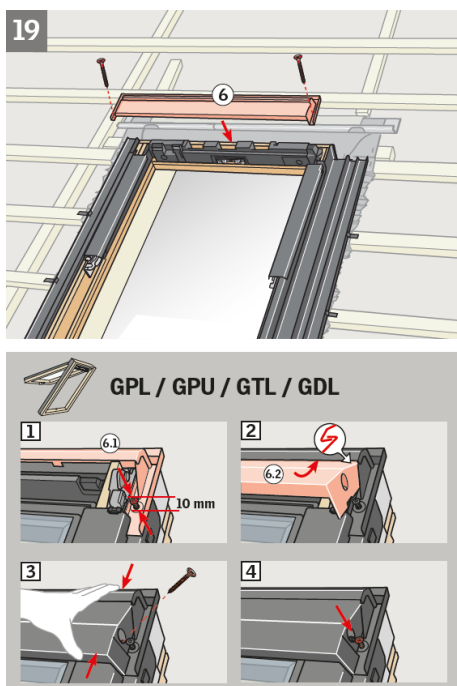
15

Remplacez les demis-profilés du cadre dormant (5).



16

Placez le capot (6).

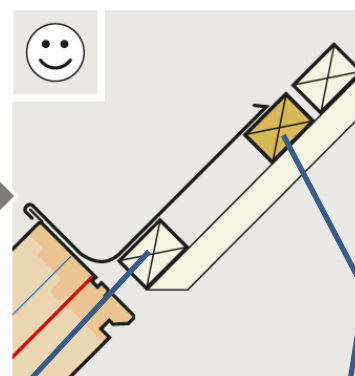
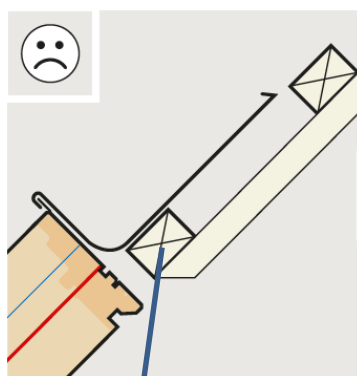
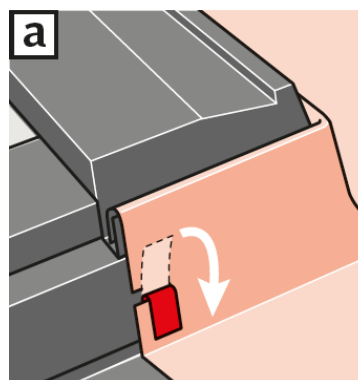
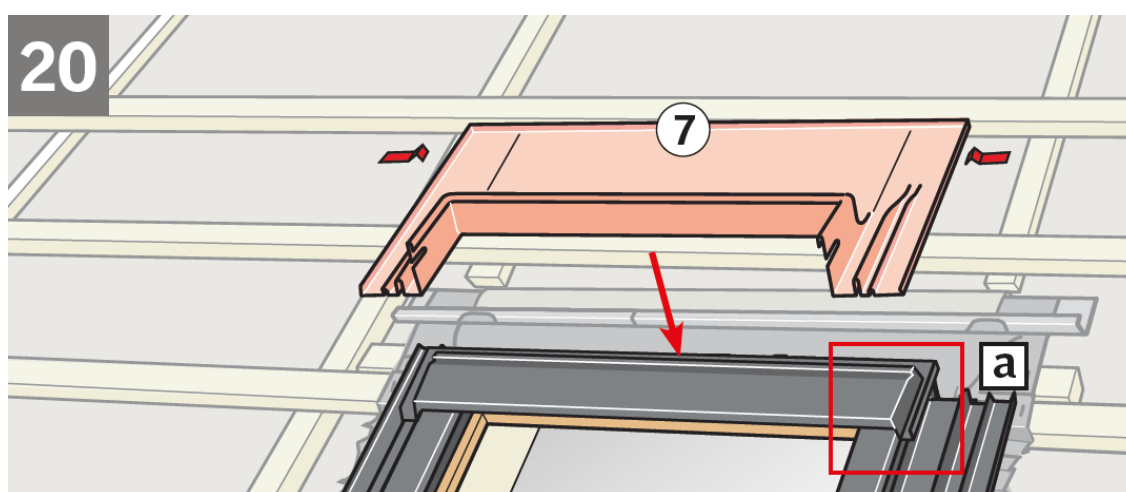


Placement d'une fenêtre de toit – ardoises céramiques Bellus

Principes généraux d'exécution

17

Placez la partie supérieure du raccordement (7) et assurez-vous qu'elle ait un bon appui.
Uniquement sous le raccordement supérieur se trouve une latte d'appui qui est 20mm plus fine que les lattes à pannes d'origine.



Épaisseur de la latte à pannes -20mm
(Uniquement sous le raccordement)

Épaisseur de la latte à pannes -20mm
(Uniquement sous le raccordement)

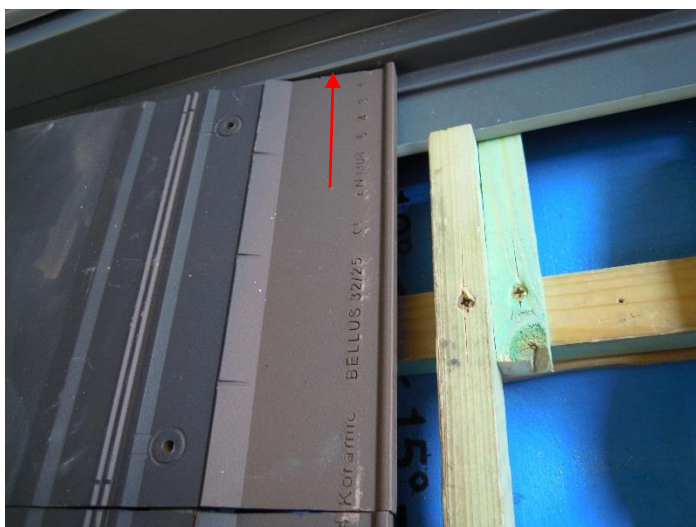
Épaisseur de la latte à pannes -20mm
(Uniquement sous le raccordement)

Placement d'une fenêtre de toit – ardoises céramiques Bellus

Principes généraux d'exécution

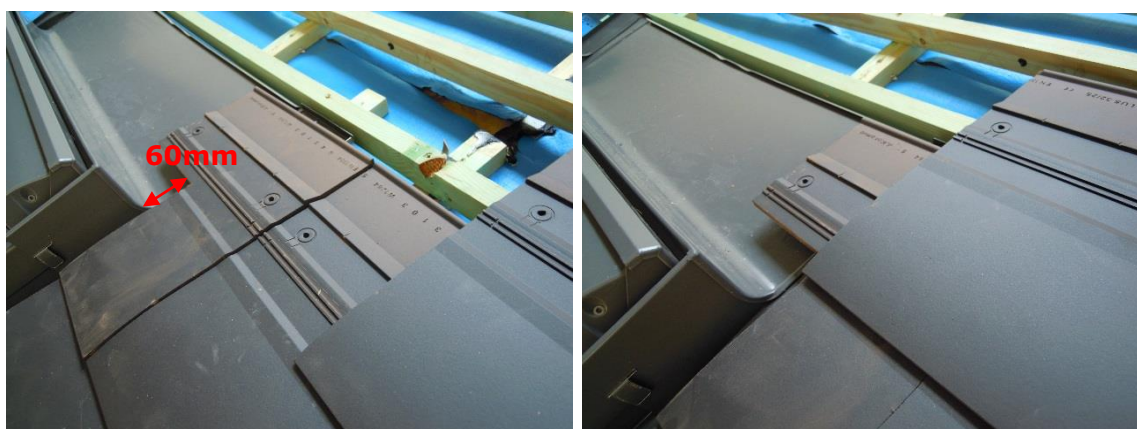
18

Placez maintenant les ardoises céramiques sur les côtés. Poussez celles-ci contre la rehausse (profilage).



19

Coupez les ardoises céramiques à gauche et à droite au-dessus de la partie supérieure du raccordement comme illustré ci-dessous. La distance maximum entre le raccord supérieur et les ardoises céramiques est de 60mm.



Placement d'une fenêtre de toit – ardoises céramiques Bellus

Principes généraux d'exécution

20

Placez une latte de ventilation de pied de versant KoraTech comme latte d'appui pour les ardoises céramiques au-dessus du raccord supérieur et prenez soin d'aligner les ardoises céramiques avec celle qui sont à côté.



21

Parfois il sera nécessaire de couper une partie du raccordement supérieur. Dans ce cas, pliez la partie supérieure du raccord supérieur vers le haut (remontée de 10mm). Ne coupez jamais plus de 65mm du raccordement supérieur.



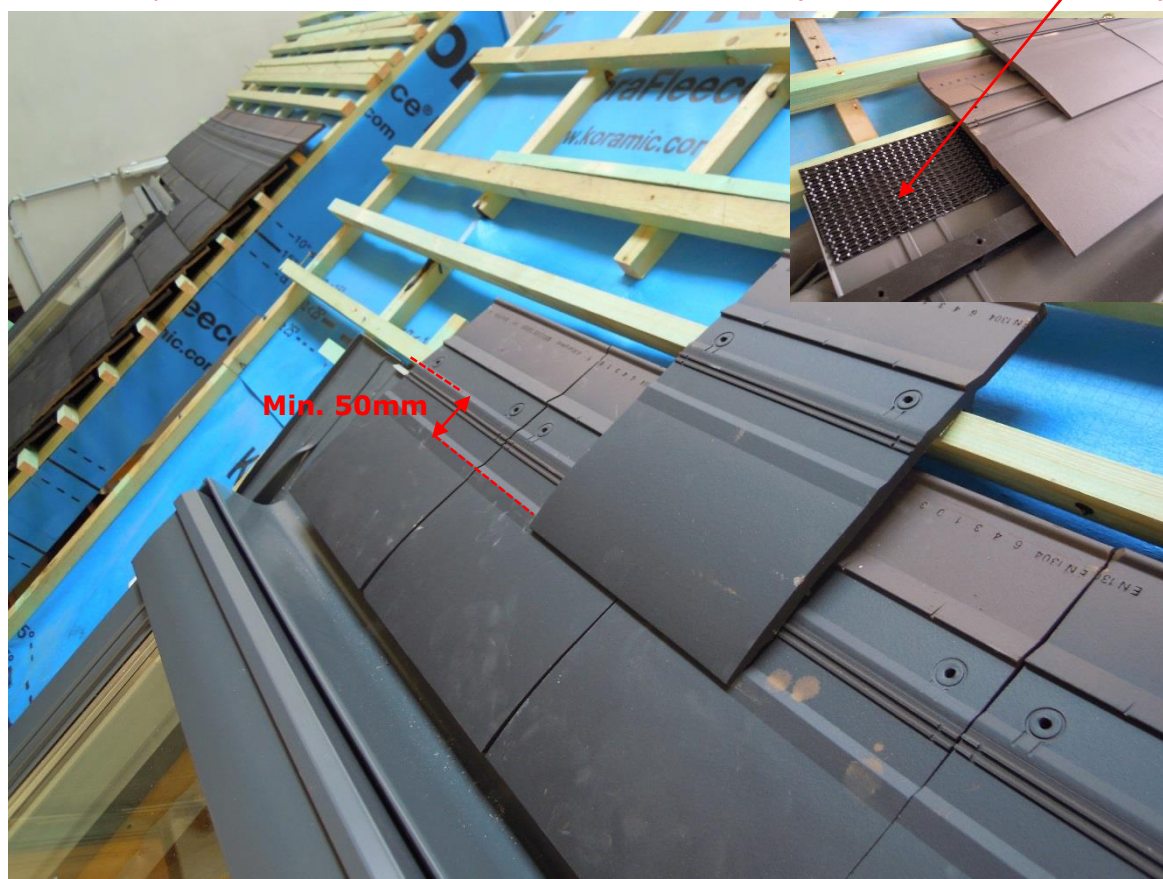
Après découpe
replier vers le haut

Placement d'une fenêtre de toit – ardoises céramiques Bellus

Principes généraux d'exécution

22

Assurez-vous d'un recouvrement suffisant entre la rangée suivante d'ardoises céramiques et le raccordement supérieur, **minimum 50 mm**.
Si ce n'est pas le cas il faut utiliser une bande de Koraflex (voir illustration ci-dessous).



23

